

krenotech



**průmyslová
vrata**



sekční vrata



Sekční stropně pojezděcí vrata

se při otevírání pohybují směrem nahoru a uvolní zcela podlahu a stěnu otvoru tím, že celá vratová stěna visí úplně pod stropem. Pojezdové kování může kopírovat stěnu nad otvorem a strop nebo obcházet technologická vedení.

Typ 310 - z izolovaných rámových sekcí volitelné výšky (250 - 1000 mm) s výplněmi kombinujícími světlo a barvy; průchozí dveře možné ve vratové stěně do šířky 6,5 m.

Typ 410 - z izolovaných sendvičových sekcí výšky 500 mm a toušťky 40 mm případně s okny a možností průchozích dveří ve vratové stěně šířky až do 5,5 m.

BG fruit - ze silně izolovaných sendvičových sekcí tl. 46mm se speciální izolací a těsněním pro udržení tlaku plynu v dozrávací komoře.



skládací vrata



Sekční stropně skládací vrata

se skládají jako harmonika v úzkém prostoru nad nadpražím a uživateli uvolní úplně podlahu a stěnu otvoru.

Vratová stěna může být jen v provedení bez průchozích dveří.

Typ 312 - z rámových sekcí (stejně výšky) s výplněmi kombinujícími světlo a barvy; složením nad otvor neruší kolejemi v prostoru. Do stěny vrat Faltec 312 nelze integrovat dveře.

křídlová vrata



Křídlová stěnově skládací vrata

se skládají na jednu nebo obě stěny vedle otvoru vně nebo uvnitř objektu (viz. schéma skládání). To zajišťuje uživateli úplně volnou podlahu a strop. Vratová stěna může mít průchozí dveře nebo liché křídlo jako průchozí dveře.

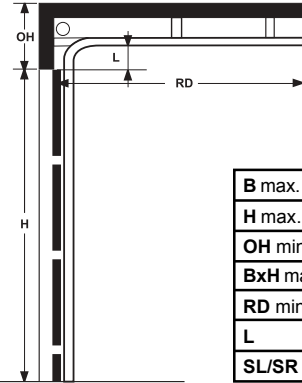
Typ 320 - rámová izolovaná vrata kombinující světlo a barvy

Typ 322 - modifikace pro velmi velké šířky se speciálním pohonem



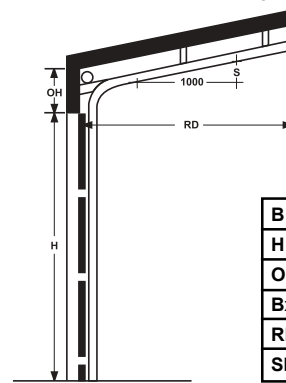
SH / LH
THS / THL

SH / SLB standardní kování

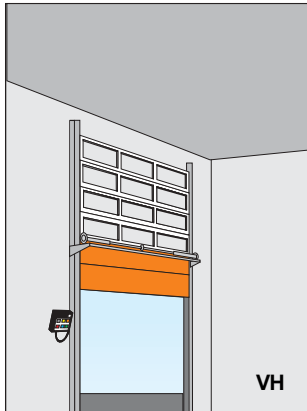


B max.	mm	9950
H max.	mm	6000
OH min.	mm	485/510
BxH max.	m ²	52
RD min.	mm	H + 600
L	mm	150
SL/SR min.	mm	100

THS strop kopírující kování

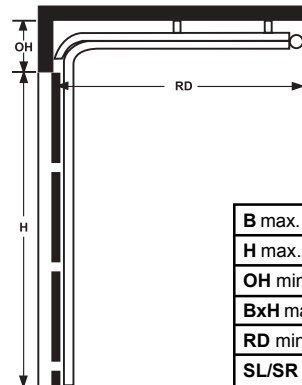


B max.	mm	9950
H max.	mm	6000
OH min.	mm	500/550
BxH max.	m ²	52
RD min.	mm	H + 600
SL/SR min.	mm	100



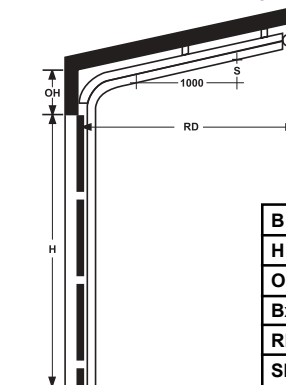
VH

LH / CL kování pro nízké nadpraží

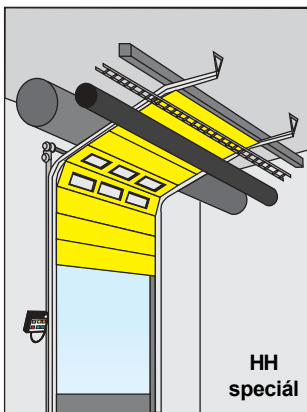


B max.	mm	7250
H max.	mm	6000
OH min.	mm	225/325
BxH max.	m ²	52
RD min.	mm	H + 1100
SL/SR min.	mm	100

THL strop kopírující kování

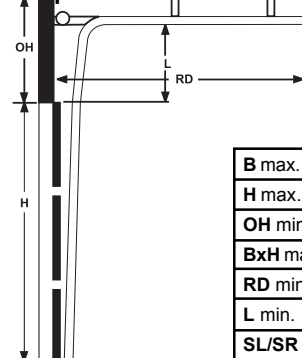


B max.	mm	7250
H max.	mm	6000
OH min.	mm	225/325
BxH max.	m ²	52
RD min.	mm	H + 1100
SL/SR min.	mm	100



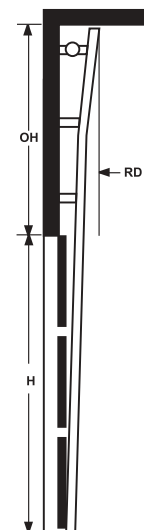
HH
speciál

HH / SHB, SHC kování pro vysoké nadpraží

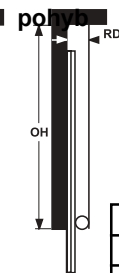


B max.	mm	8000
H max.	mm	6000
OH min.	mm	L+320/450
BxH max.	m ²	50
RD min.	mm	H+L+700
L min.	mm	200-3000
SL/SR min.	mm	100/125

VH / VLB



VHL/VLC kování pro svislý pohyb

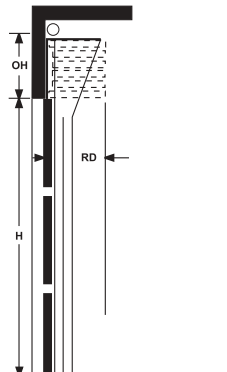


B max.	mm	8000
H max.	mm	6000
OH min.	mm	H+400
BxH max.	m ²	45
RD min.	mm	525
SL/SR min.	mm	100

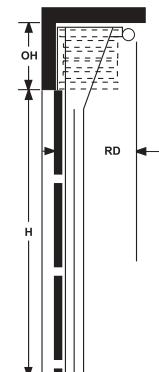


FHS

FHS



FHL

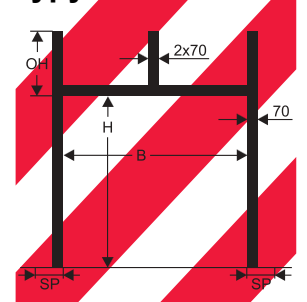


	FHS	FHL
B max.	mm	5000
H max.	mm	5000
OH 4 sekt.	mm	700
OH 6 sekt.	mm	850
OH 8 sekt.	mm	1000
SP min.	mm	125
RD min.	mm	900
	mm	1200

Typ šířka vrat B (mm)	Schéma skládání (pohled zevnitř)
0+2 nebo 2+0 min. 1200, max. 2400	
0+3 nebo 3+1 min. 1800, max. 3600	
1+2 nebo 2+1 min. 1800, max. 3600	
1+3 nebo 3+1 min. 2400, max. 4800	
2+2 min. 2400, max. 4800	
2+3 nebo 3+2 min. 3000, max. 6000	
3+3 min. 3600, max. 7000	

Otevírání o 90° nebo 180°. Umístění na vnitřní nebo vnější stěnu případně do otvoru. Volné nadpraží OH 220 - 260 mm, volný boční prostor SP dle způsobu umístění vrat a okolí.

Platí pro všechny typy vrat FALTEC



B x H jsou čisté rozměry otvoru (šířka x výška v mm). SP je volný prostor vpravo a vlevo od otvoru na stěně s vraty na celé výšce konstrukce (H + OH). Silně vyznačené plochy šířky 70 mm jsou v jedné rovině a musí mít dostatečně pevný podklad pro upevnění vrat.

PŘEDNOSTÍ VRAT FALTEC JE KVALITA A VZHLED

Dokonalá stavba a elegantní design

FALTEC klade vždy zvláštní důraz na konstrukci a funkčnost vrat, které pozitivně ovlivňují jejich životnost. Povětrnostním vlivům vystavené díly, jako například koncové panty vratové stěny jsou z hliníku s čepy z ušlechtilé oceli. Galvanizované šrouby se šroubují do zesílených hliníkových profilů. Mezipanty z hliníku mají čepy z nárazuvzdorné umělé hmoty. Lana a pojezdové kolejničky jsou zinkovány. Hardware je dimenzováno pro náročný provoz s dokonalým vyvážením.

Účelná bezfreonová izolace

Výplně sekcí nebo sendvičové panely z hliníkového nebo ocelového plechu jsou s ohledem na životní prostředí vyplněny bezfreonovou tvrdou PUR pěnou.

Těsnění

Utěsnění vrat k podlaze, nadpraží a bočním stěnám i mezi sekcemi nebo mezi křídly je provedeno z měkkých gumových profilů s vysokou životností.

Nízká hlučnost a lehký chod

Tandemová nylonová kolečka (za příplatek, standardně jednoduchá) uložena v ložiscích půli vlastní zatížení a zajišťují tišší chod a zvyšují životnost.



Pohyblivé závěsy zajišťují měkký a lehký chod a minimální opotřebení.

Zajištění vrat

Proti otevření jsou manuální vrata jištěna standardně zástrčkou a za příplatek zámkem. Vrata s pohonem je možné navíc za příplatek jistit tzv. protitahem.



Okna

Okna F3P izolovaná nebo jednoduchá jsou pro vrata 310, 312, 320 a 410. Izolovaná okna FALTEC mohou mít nepotivě vnitřní provedení. Izolovaná okna DL7 a DO6 jsou jen pro vrata 410 a 610.

310, 312, 320

410



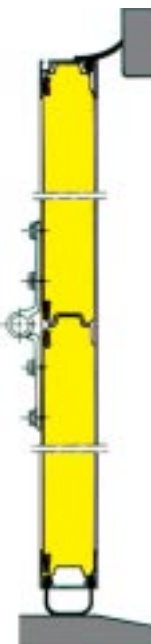
Účinné těsnění nadpraží

Výška sekce může být 350 - 700 mm

sendvičová výplň tl. 27 mm v provedení jako panelová sekce 410

Rámové profily eloxovaného hliníku

Účinné podlahové těsnění



Panelová sekce tl. 40 mm výšky 250 - 700 mm, vnější a vnitřní hliníkový plech s omítkovým vzorem nebo ocelový plech vypěněno PUR.

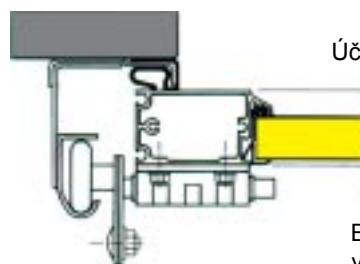


Prosklená výplň

Mezisekční pant a účinné těsnění

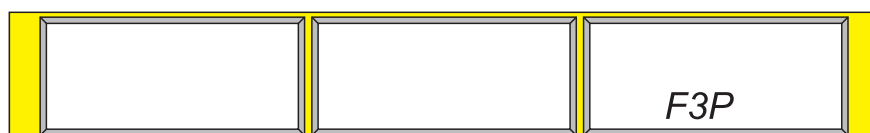
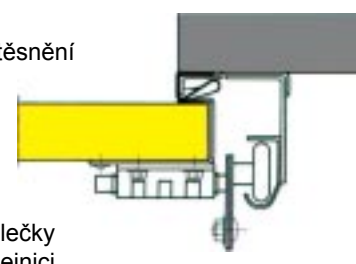
Plná výplň

Vsazené prosklení



Účinné stranové těsnění

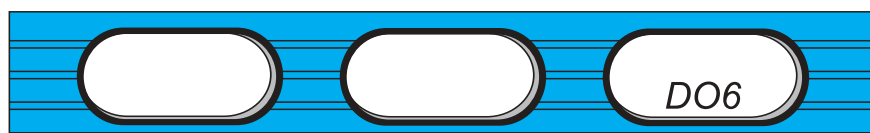
Boční pant s kolečky v pojezdové kolejničce



F3P



DL7



DO6



Dveře a pevná pole

Vratová stěna může být s průchozími dveřmi nebo lze dodat samostatně průchozí dveře ve stejném designu jako samotná vrata. Nad vrata nebo vedle vrat mohou být pevná pole stejného provedení jako vrata.

Bezpečnost provozu

Proti spadnutí při ev. prasknutí pružin jsou vrata standardně jištěna pojistkou SBD a proti příp. spadnutí při prasknutí lan nadstandardně pojistkou CBD.

Vrata FALTEC splňují platné předpisy o bezpečnosti a vybavenosti.

Servis

Odborný servis **krenotech** zajišťuje podle požadavků uživatelů minimálně jednoroční prohlídky a všechny opravy výrobcem školenými technikami.

Barevné provedení

Vrata 310, 312, 320 mohou mít standardní eloxované profily a sendvičové výplně lakované jedno i oboustranně v různých barvách nebo lze použít odlišné barvy na profilech a výplních ev. vně a uvnitř.

Vrata 410 mohou být eloxována nebo lakována v různých barvách i po jednotlivých sekcích.



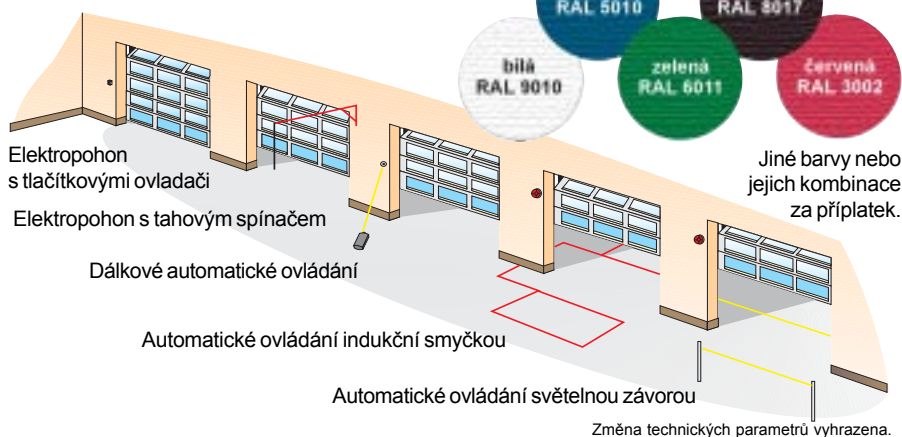
Standardní barvy FALTEC

RAL vrata	vrata typ	410	
		310 312, 320	hliník ocel
béžová			1015
žlutá			1021 1021
červená	3000	3002	3002
modrá	5010	5010	5010
zelená	6005	6011	6011
šedá	7001		7032
hnědá			8017
slonová kost		9002	9002
elox (jako)	9006	9006	
bílá	9010	9010	9010



Manuální nebo elektrické ovládání

Všechna vrata FALTEC jsou konstruována s úplným vyvážením torzními pružinami pro snadné ruční ovládání. Vrata lze ručně otevřít jen na požadovanou výšku a nechat stát např. jen pro větrání nebo průjezd nižšího vozidla. Každý typ vrat FALTEC je možno vybavit elektropohonem s různými druhy ovládání a zabezpečením, kterým se zvyšuje komfort užívání a životnost vrat. Dodatečná instalace pohonu je možná bez úpravy vrat.



PŘEHLED VÝROBKŮ VRATOVÉ TECHNIKY KRENOTECH



Rychlootevírací vrata

Navíjecí nebo skládací s rychlostí otevírání a zavírání do 1,5 ms⁻¹. Neprůhledná stěna případně s okny. Nebo celoprůhledná jednodílná PVC stěna eventuelně dělená na sekce s možností kombinace vodorovných neprůhledných a průhledných pásů. Automatizace ovládání.

Ovocná vrata

pro dozrávací boxy jižního ovoce jsou speciální sekční vrata udržující přetlak plynu.

Můstky

Vyrovňovací rampové můstky **mechanické** a **hydraulické** se sklopným nebo výsuvným čelem případně i na kraji děleným. Sklopné můstky pevně instalované nebo posuvné po kolejnici na hraně rampy.

Vratové chlopně

pevné a volně stlačitelné **pantografické** nebo jen **závěsové** do otvoru případně pro chladírny **polštářové** k instalaci na zeď. Kompletní **překládací doky** t.j. samostatná přístavba předsažená k budově s masivním rámem a neizolovanými nebo izolovanými stěnami, která nese můstek a chlopeň.

Kyvné PVC dveře a závěsy

pro oddělení prostor nebo zabránění průvanu v otvorech z čirého průhledného nebo z probarveného PVC. Také pro svařovací boxy v UV nepropustném provedení. Pro chladicí a mrazicí boxy jsou zhotoveny z mrazu odolného PVC.

Závory

pro intenzivní průmyslové použití včetně automatického zavírání a volitelného způsobu ovládání ramene do délky 8m.

Brány

pro venkovní oplocení.

Posuvné s pojezdem po kolejnici nebo samonosné.

Křídlové s otočným polem.

Pohony bran s automatickým a dálkovým ovládáním.



krenotech
vratová technika

www.krenotech.cz

108 00 **Praha 10**, ul. Služeb 5/256
tel.: 272111301, 272702430, 272702530, fax: 272702182
mobil: 602204819
407 47 **Varnsdorf**, Kubelíkova 2824
tel.: 412354150, fax: 412354162
mobil: 602204816

Liberec
tel.: 482736333
České Budějovice
tel.: 387780153
Hradec Králové
tel.: 495407271

Brno
tel.: 541246658
Plzeň
tel.: 377483500
Trnava - Cífer
tel.: +421335532363