



Crawford

garážová vrata

pro náročné zákazníky



FALTEC®

Garážová vrata Crawford a Faltec se vyznačují vysokým kvalitativním standardem. Všechny používané materiály jsou starostlivě zvoleny a podléhají stále kvalitativní kontrole. Všechna vrata jsou izolovaná a mají tvrdé pěnové jádro z bezfreonového polyuretanu.

Garážová vrata Crawford a Faltec jsou konstruována jako sekcionální vrata, tzn., že stěna vrat se pohybuje svisle nahoru a v otevřeném stavu visí vrata pod stropem.

Precizní pružinový systém vrata vyvažuje, tzn., že ruční manipulace je vždy velmi lehká a pod kontrolou.

Výrobní program garážových vrat Crawford a Faltec nabízí mnoho možností a kombinací modelů rozličných velikostí v různých barevných odstínech. Stabilní konstrukce garážových vrat Crawford a Faltec zaručuje vysokou odolnost zabraňující jakémukoliv vlivu deště, sněhu nebo vlhkosti. Účinná izolace bezfreonovou PU pěnou a těsnícími

gumovými lištami mezi sendvičovými sekcemi, na stranách, u podlahy a u nadpraží. Žádný průvan, vlhkost nebo chlad nemá volný přístup do Vaší garáže. Všechna vrata jsou standardně vybavena ochranou proti skřípnutí prstů.

Garážová vrata Crawford a Faltec mohou být na přání zákazníka vybavena kompaktním podstrojním elektropohonem s dálkovým ovládním a eventuálně s vnějším odjištěním.

Vyberte si garážová vrata, která se nejlépe hodí k Vašemu domu!



Crawford Diplomat a Faltec Classic

jsou nejexkluzivnější vrata pro nejnáročnější zákazníky. Sendvičové sekce oboustranně z ocelového protikorozně ošetřeného a polyuretanovou barvou lakovaného plechu se vzorem dřeva mají v sobě vylisované kazety, věrně připomínající rámová vrata s falcovanými výplněmi. Ve skutečnosti se jedná o moderní a údržby plně prostá garážová vrata, spojující eleganci s účelností.

Z estetických důvodů a zachování členění se doporučuje volit výšku kazetových vrat 2000, 2500 a 3000 mm, eventuálně 2125 mm.

Crawford Consul a Faltec Prestige

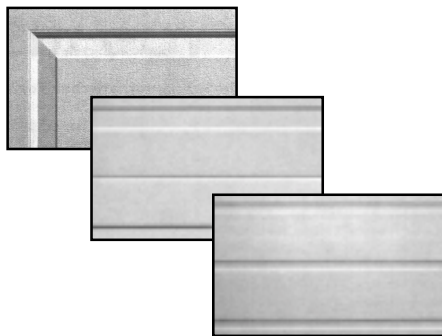
svým designem věrně připomínají klasická falcovaná dřevěná vrata. My jsme ale zvolili za materiál k výrobě vypěněných sendvičů ocelový plech s protikorozně upraveným povrchem, a tyto sendvičové sekce se stabilní pojezdovou konstrukcí zaručují údržby plně prostý provoz.

Garážová vrata s hladkými sekcemi lze vybavit mimo první a poslední sekce izolovanými okny.

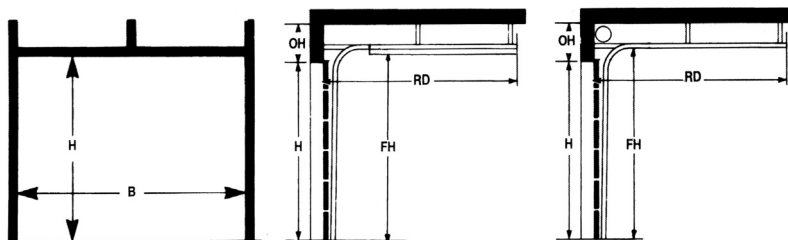


Crawford CD a Faltec Comfort

mají vratovou stěnu ze sendvičového panelu s povrchovými vrstvami z 0,5 mm silného polyesterovou barvou lakovaného hliníkového plechu se štuko vzorem. Garážová vrata Crawford a Faltec jsou standardně vybavena vnějším a vnitřním madlem z tvrzeného PVC s ukrytým uzavíratelným odvětrávacím otvorem, zajištěným jemnou mřížkou. Manuální vrata mají bezpečnostní zámek. Tyto dva doplňky jsou standardně v černém nebo bílém provedení.



Garážová vrata Crawford a Faltec se hodí k většině otvorů (všechny rozměry v mm)



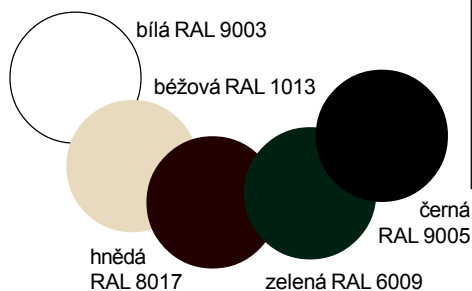
Čisté rozměry otvoru = objednávací velikost vrat

Barvy

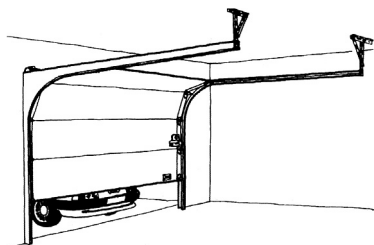
Vrata jsou standardně pokryta plastickou barvou v odstínech bílá, béžová, hnědá, zelená, černá nebo lakovaná v libovolném odstínu.

Kování jako madlo, zamykání a odvětrání jsou černé nebo bílé. Boční profily, panty atd. jsou zinkovány.

Garážová vrata Crawford a Faltec mají jako standardní vybavení ochranné lišty proti skřípnutí prstů v barevně shodném provedení.



Princip sekcionálních vrat



Garážová vrata Crawford a Faltec se pohybují svislým směrem a při otevření visí vodorovně pod stropem. K uvedení do pohybu je třeba jen velmi malé síly (podle velikosti vratové stěny). Pomocí torzních nebo tažných pružin je dosaženo úplného vyvážení vrat a tím velmi lehkého ručního ovládní. Případný elektropohon je zatěžován minimální zátěží.

Vchodové dveře

Ke garážovým vratům Crawford a Faltec jsou k dispozici odpovídající samostatné průchozí dveře. Vnější rozměr rámu odpovídá otvorům v mírách 900 x 2000, 900 x 2100, 1000 x 2100.

regionální prodej:

Světlá šířka (B)	Světlá výška (H)		
	CD/COMFORT	CONSUL/PRESTIGE	DIPLOMAT/CLASSIC
2000 - 2200	1990 - 2250	1900 - 3000	
2250 - 3500	1900 - 3000	1900 - 3000	2000 - 3000
3550 - 3900	1990 - 2750	1990 - 2750	2000 - 3000
3950 - 4250	1900 - 2500	1900 - 2500	2000 - 2750
4300 - 5000	1900 - 2250	1900 - 2250	2000 - 2500

(standardní výšky 1900, 2000, 2125, 2250, 2500, 2750, 3000)

Výška nadpraží (OH): 210

Boční prostor (SP): 90 (od hrany otvoru po vnitřní stěně na výšku H + OH).

Pojezdová hloubka (RD): a) tahová pera H + 695, b) torzní pera H + 615.

Průjezdová výška (VH): volná výška pod kolejnicí. a) tahová pera H - 60, b) torzní H + 25.

Podlaha garáže v otvoru musí být vodorovná a měla by mít od vnitřního okraje lehký spád směrem ven. Vnitřní hrany otvoru a nadpraží musí být kolmé, stěny svislé, hladké a v jedné rovině. Maximální tloušťka omítky 15 mm. Eventuální rám musí mít šířku nejméně 70 mm.



Počet oken CD/Comfort - Cunsul/Prestige	Počet kazet Diplomatic/Classic
Světlá šířka (B)	Světlá šířka (B)
2000 - 2250 2	2000 - 2400 3
2300 - 3000 3	2450 - 3000 4
3050 - 3750 4	3050 - 3550 5
3800 - 5000 5	3600 - 4100 6
u výšky do 2000 - bez oken	4150 - 4650 7
	4700 - 5000 8

Parametry elektropohonu

Napájení 230 V AC, motor a ovládání 24 V DC, jeden dálkový ovladač, tažná síla 800 N, osvětlení 24 V (svítí od uvedení do provozu a 1 minutu po skončení pohybu), rychlost pohybu 180 mm/s, ruční odjištění, vnitřní vypínač.

Zvláštní vybava: venkovní odjištění, dálkový ovladač, venkovní ovladač, zámkový ovladač, kódovací ovladač, bezpečnostní fotobuňka.

Pro OH 240 a čistou hloubku garáže v OH min. 3580 mm.

Dodáváme také elektrické pohony s dálkovým ovládním vnějších posuvných nebo křídlových vjezdových vrat, včetně propojení na garážová vrata a pro jediný ovladač.



krenotech
vratová technika

ul. Služeb 5/256 Kubelíkova 2824
108 00 Praha 10 407 47 Varnsdorf
tel.: 272111301 tel.: 412354150
fax: 272702182 fax: 412354162
gsm: 602204819 gsm: 602204816
www.krenotech.cz

Změny technických parametrů vyhrazeny



Crawford a Faltec jsou registrované obchodní značky společnosti **CARDO DOOR**