

FALTEC F30/F40 průmyslová vrata budoucnosti



Ochrana při prasknutí pružin



Ochrana proti sevření prstů na vertikálních kolejkách



Ochrana proti sevření prstů mezi sekcemi (pro F30)



Ochrana proti sevření prstů mezi sekcemi (pro F40)



Ochrana před pádem vratové stěny při prasknutí lan

F30 a F40 jsou průmyslová vrata nové generace. Při jejich vývoji byl především kladen důraz na zvýšenou bezpečnost ve všech oblastech.

Modulový systém je standardně vybaven komponenty, které mohou být libovolně nakombinovány a jsou adaptabilní s každým typem architektonického uspořádání. Uspokojí tak všechny potřeby a přání zákazníka.

krenotech
vratová technika

ul. Služeb 5/256 Kubelíkova 2824
108 00 Praha 10 407 47 Varnsdorf
tel.: 272 111 301 tel.: 412 354 150
fax: 272 702 182 fax: 412 354 162
gsm: 602 204 819 gsm: 602 204 816

www.krenotech.cz



FALTEC[®]

THE THOROUGHNESS OF GENERATIONS
VISIONARY · VISUAL · FUNCTIONAL

F30/F40

Nová průmyslová vrata od předního evropského dodavatele

F30/F40, nová generace průmyslových vrat

Faltec, jeden z předních evropských dodavatelů vrat, nyní uvádí na trh modely F30 a F40, novou generaci průmyslových vrat. Při jejich vývoji byl především kladen důraz na zvýšenou bezpečnost ve všech oblastech. Modulový systém je standardně vybaven komponenty, které mohou být libovolně nakombinovány a jsou adaptabilní s každým typem architektonického uspořádání. Uspokojí tak všechny potřeby a přání zákazníka.



Bezpečnost ve dne i v noci

Nová vrata jsou již z výroby dodávána s bohatým bezpečnostním vybavením. Vratové sekce jsou vybaveny ochranou proti sevření prstů a speciálně navrženým bezpečnostním mechanismem s ochranou při prasknutí pružin nebo lan, které zastaví vrata v případě poškození těchto částí vrat. Vrata nemají žádné vyčnívající části a nová ochrana vertikálních kolejí z nárazuodolného materiálu minimalizuje riziko poranění rukou nebo prstů.

F30

Maximum přírodního světla a prezentace výrobků

Solidní rámová konstrukce dovoluje integrovat do vrat vestavěné dveře a okenní sekce s plným vykrytím v několika provedeních a rozměrech, umožňující novou prezentaci výrobků a maximální prostup denního světla do objektu. Všechny sekce jsou vyrobeny z izolovaného termálního skla.

F40

Kompletní vrata

Vrata F40 poskytují celkové řešení. Řešení, které je zároveň ekonomické a úsporné díky vysoké izolační kapacitě. Odolná, nadčasová vrata.

Nový design

Vrata jsou poutacím prvkem fasády. Proto je důležité, aby jejich prezentace a barevné provedení harmonicky ladilo s budovou a jejím okolím. Nová vrata Faltec to umožňují. Sekce z hliníku a oceli, přední lisovaná strana s jemným rýhováním jsou nové prvky, které dávají vratům Faltec charakter a moderní vzhled.

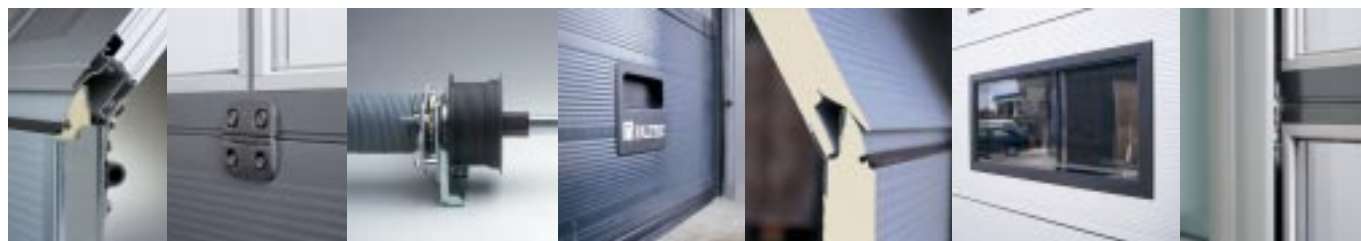
Pohled do budoucna

Vrata F30 a F40 byla navržena pro budoucnost a vybavena tak, aby jejich použití bylo bezproblémové a jejich hlavní prioritou byla bezpečnost. Vrata splňují všechny stávající mezinárodní normy a předpisy Evropské komise a vyhovují novým standardům, vydaných Evropskou komisí pro standardizaci, CEN.

Atraktivní sladění odstínů nebo zvýšení kontrastu

F30 a F40 mohou být dodány v široké paletě barev RAL, které umožní sladit vrata s fasádou. Vrata mohou být také vůči fasádě zvýrazněna, aby kontrastovaly s okolím. Možnosti jsou nekonečné.

Nová generace průmyslových vrat Faltec vyhoví každému typu aplikace v oblasti průmyslu. Jako ostatní výrobky Faltec, i vrata F30 a F40 charakterizuje vysoká kvalita, vybavení a bezpečnost. Volbou výrobku Faltec volíte budoucnost.



Dveře umístěné přímo ve vratech...

Vestavěné dveře se otevírají vždy ven a mohou mít panty nalevo nebo napravo.

Montují se zhruba doprostřed vratové stěny.

Těsnění mezi sekcemi, které jsou integrovány do profilů dveří, zajišťují optimální zatěsnění a zlepšují tak pracovní podmínky v budově.

Otvor pro dveře je závislý na celkové výšce vratové stěny.

Světlá šířka vestavěných dveří je 810 mm, ale může být provedena 750 a 1000 mm.

Vestavěné dveře jsou vybaveny funkcí táhnout-tlačit. Díky této funkci se dveře snadno otevírají.

Madlo dveří má shodné provedení jako madlo ve vratech.



F30

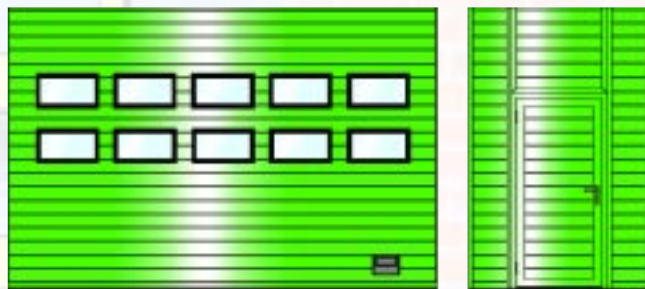


F40

...nebo samostatně vedle vrat

Při přestavbě a modernizaci se často musí měnit rozměry stavebních otvorů. Stávající volné prostory, které vzniknou zmenšením vrat, se mohou vyplnit pevnou stěnou (výplní).

Pevné výplně se výborně hodí pro vestavěné průchozí dveře. Tím se mohou od sebe oddělit chodci a vozidla.

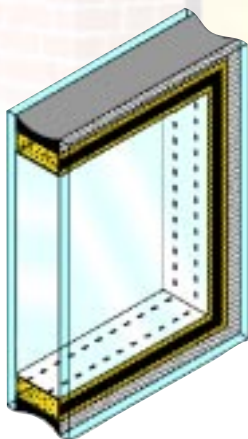
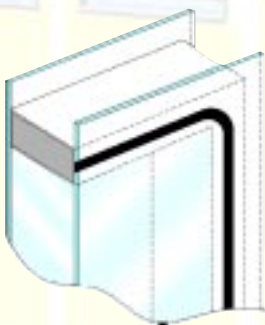


Typy prosklení

DAS

Dvojitě prosklení Standard

DAS tvoří svařovaný hliníkový rám. Podél tohoto rámu je těsnění, kterým je akrylátové sklo natlačeno na hliníkový rám a vytěsňuje tak sekci.



DUO

Dvojitě prosklení

Prosklení DAD se od prosklení DAS odlišuje vzduchotěsnou mezerou a vlhkost pohlcujícím práškem. Přidaná mezera zvyšuje stabilitu a vytěsňuje prosklení. Prášek absorbuje při velkých teplotních výkyvech difúzi vzniklou vlhkost mezi okny.

Barvy DAD a SA:

RIAS 812 - světle hnědá,

RIAS 817 - světlá modrá

RIAS 818 - modrá,

RIAS 821 - hnědá

perleť (neprůhledná)

nárazuvzdorné (polykarbonát)



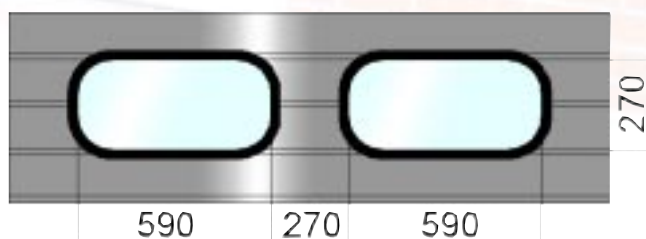
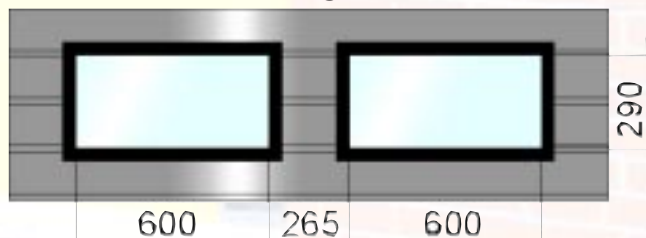
Jednoduchá okna

SA - akrylátové 3 mm

HG - tvrzené 4 mm

Jiné barvy na dotaz

Tvar a rozměry oken F40



Faltec F30/F40 přizpůsobení většině budov

Zvolte si barvu

Vrata Faltec F30/F40 umožňují volný výběr barev podle představ zákazníka. Zvolte si barvu vratové sekce a profilů.

K dispozici je 20 standardních barev.

| | | |
|--|--------------|----------|
| | žlutá | RAL 1002 |
| | slonová kost | RAL 1015 |
| | žlutá | RAL 1021 |
| | červená | RAL 3000 |
| | červená | RAL 3002 |
| | modrá | RAL 5010 |
| | modrá | RAL 5012 |
| | modrá | RAL 5015 |
| | zelená | RAL 6005 |
| | zelená | RAL 6009 |
| | zelená | RAL 6018 |
| | šedá | RAL 7001 |
| | šedá | RAL 7016 |
| | šedá | RAL 7032 |
| | šedá | RAL 7036 |
| | hnědá | RAL 8017 |
| | bílá | RAL 9002 |
| | černá | RAL 9005 |
| | stříbrná | RAL 9006 |
| | bílá | RAL 9010 |

Zvolte si svou vlastní barvu.

(Nestandardní barvy jsou za příplatek.)

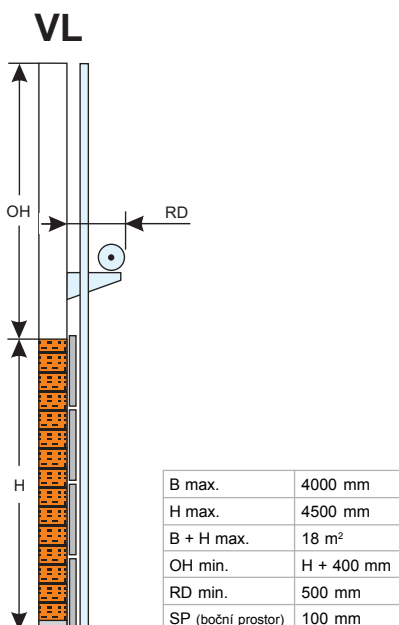
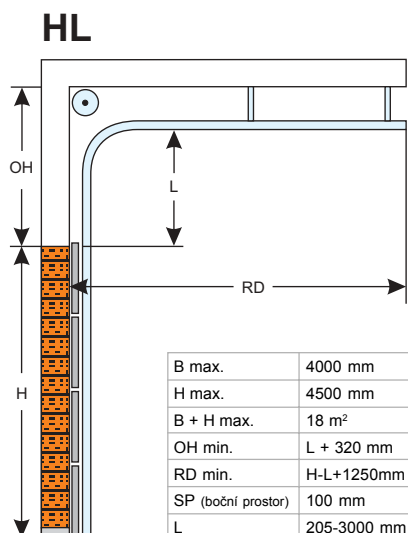
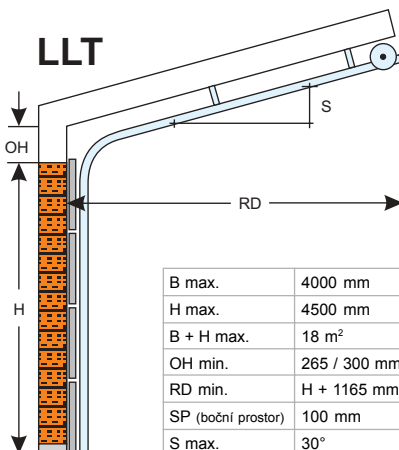
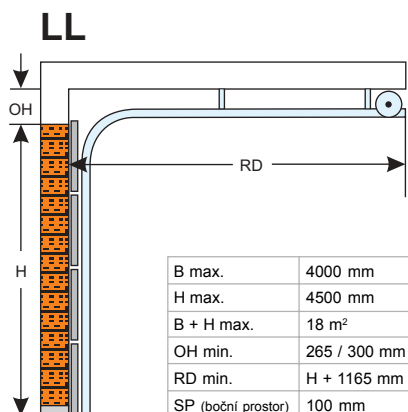
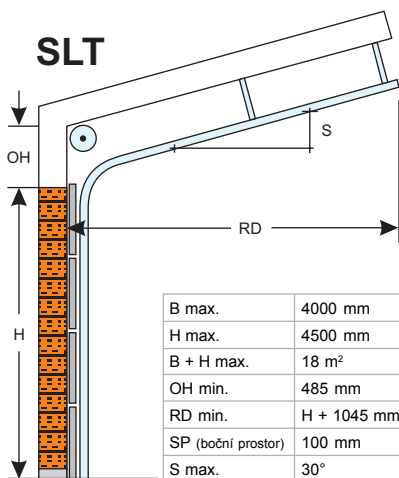
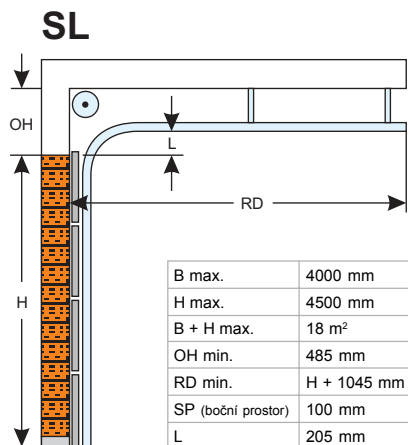
Manuální nebo elektrické

Sekční vrata Faltec jsou vyvažována pružinami, které jsou vyrobeny přesně na míru podle typu vrat. Díky tomuto vyvážení je možné jakkoli velká vrata ovládat manuálně.

Za příplatek mohou být vrata vybavena elektrophonem s řídicí jednotkou, které zvyšují životnost vrat a snižují provozní náklady.

Servis

Průmyslová vrata Faltec vyžadují údržbu. Při závažných poruchách nebo nekorektní funkci kontaktujte, prosím, svého dodavatele.



krenotech
vratová technika